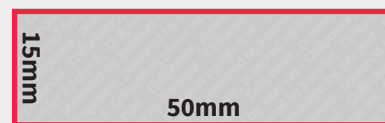
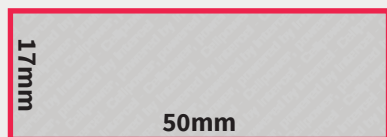
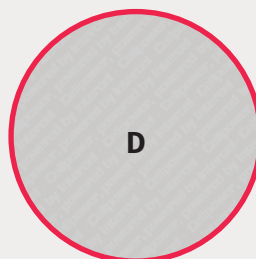
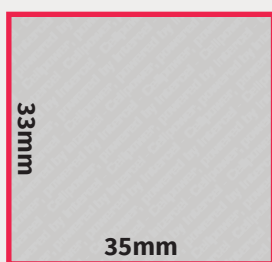
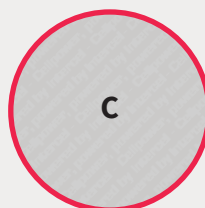
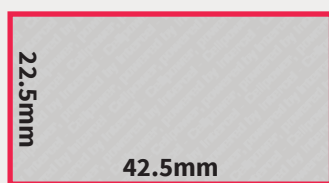


Welk celtype heb ik nodig?

Accupacks kunnen worden samengesteld uit verschillende celtypen. Om eenvoudig te kunnen controleren welk celtype u nodig heeft voor het noodverlichtingsarmatuur, kunt u onderstaande tekeningen van de verschillende celtypen gebruiken. Deze zijn op ware grootte*. Door het oude accupack over de tekeningen heen te leggen, kunt u snel zien met welk celtype u te maken heeft. De rode contour moet daarbij rondom net aan zichtbaar blijven. Let op dat het accupack door aansluitingen of verpakking soms iets groter uit kan vallen.



*: Kies bij het afdrukken van deze pagina voor de (print) instelling 'Ware grootte', of een instelling van gelijke strekking. Als de pagina niet op ware grootte wordt afgedrukt, kan het zijn dat de maten op papier afwijken van de afmetingen van de actuele cellen. In dat geval kan uit bovenstaande tekeningen niets worden afgeleid.

